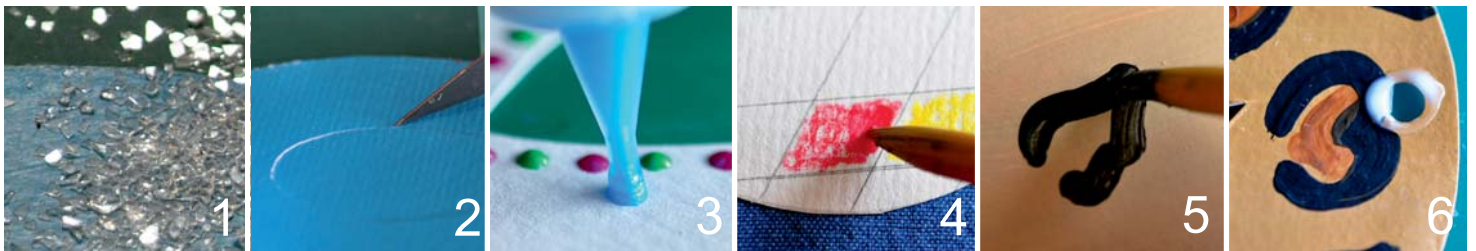




Karnevalsmasken



Mit phantasievoll gestalteten Karnevalsmasken kann die 5. Jahreszeit beginnen. Und egal ob für Groß oder Klein Schoko-Bananenmuffins muss man einfach mögen.

1. Die Vorlagen drucken Sie am besten auf stärkeres Papier, zum Beispiel Aquarellpapier. Schneiden Sie die gewünschte Maske aus, die Augen lassen Sie zunächst noch unausgeschnitten. Bemalen Sie die Maske nun einfach mit Kreativ-Farbe. Auf die Vorderseite streuen Sie nun in die noch nasse Kreativ-Farbe einfach Eiskristall ein.
2. Erst danach schneiden Sie die Augen mit dem Art-Knife aus.
3. Sie können die Augen auch gleich ausschneiden und rund um deren Kontur ein Muster mit den Textil- und Perlenstiften auftragen.
4. Auch mit den XXL-Aquarell-Buntstiften lässt sich hier ganz wunderbar arbeiten. Zeichnen Sie zum Beispiel Ranken oder Ornamente auf. Oder ziehen Sie sich mit einem Bleistift Linien für ein klassisches Karnevalsmuster. Malen Sie die Flächen mit den XXL-Aquarell-Buntstiften aus und vermalen Sie sie mit einem Pinsel und Wasser.
5. Für den Leopardendlook lassen Sie zunächst die Augen in der Maske. Grundieren Sie die Oberfläche mit Kreativ-Farbe in einem Beigeton. Mit einem Pinsel malen Sie dann mit schwarzer Kreativ-Farbe das Leopardendmuster auf, das Sie innen noch mit etwas brauner Kreativ-Farbe fertigstellen. Erst wenn das Muster fertig ist schneiden Sie die Augen aus.
6. Die fertige Maske lochen Sie links und rechts und verstärken das Loch mit einem Ring aus transparenter Kreativ-Farbe. Ist diese trocken befestigen Sie noch einen Schnürlgummi.

Rezept für Schoko-Bananenmuffins Zutaten für ca. 12 Muffins

200 g Mehl
2 TL Backpulver
½ TL Natron
½ TL Zimt
3 EL Kakaopulver
1 Ei
175 g brauner Zucker
100 ml neutrales Öl
125 g Buttermilch
3 reife Bananen
Zum Verzieren:
Schlagsahne & Smarties

Den Backofen auf 180°C vorheizen. Mehl, Backpulver, Natron, Zimt und Kakaopulver vermischen. Das Ei, Zucker, Öl, Buttermilch verquirlen und zerdrückte Bananen begeben. Nun noch die erste Mischung unterheben, in Muffin-Förmchen füllen und ca. 20 Minuten backen. Ordentlich auskühlen lassen, geschlagene Sahne daraufspritzen und mit Smarties verzieren.

Material

- Aquarellpapier
- Kreativ-Farbe
- Eiskristall
- XXL-Aquarell-Buntstifte
- Glitter
- Schnürlgummi

Hilfsmittel:

- Schere, Art-Knife, Lineal, Pinsel

Vorlage Karnevalsmasken

